



Produkte zur Restaurierung

## Einsatzfertige Lehmspritzmasse


Für den Erhalt von Tradition und Kultur.


Eine Innovation aus dem Hause DENK  MAL.  
[www.lehmspritzmoertel.de](http://www.lehmspritzmoertel.de)




## Das Besondere bewahren.

Restaurierungen sollen Werte erhalten und schützen. Bei der Instandsetzung von Fachwerkhäusern konnten „moderne Baustoffe“ diesem Anspruch nicht gerecht werden. Aufgrund der Unverträglichkeit kam es immer wieder zu Folgeschäden.

**DENK**  **MAL** hat mit seiner neuartigen Lehm-spritzmasse ein Produkt entwickelt, das die Anforderungen an professionelle Restaurierungen erfüllt.

Die Lehm-spritzmasse wird nach traditionellen Rezepten hergestellt und spritzfertig in Schlauchbeuteln angeboten. Aus der Praxis für die Praxis garantiert die Lehm-spritzmasse von **DENK**  **MAL** ein einfaches, schnelles und kostengünstiges Arbeiten auf höchstem Niveau.


## Denkmalgerecht ist umweltbewusst.

**DENK**  **MAL** denkt weiter:

Gerade, wenn es um den Erhalt von Objekten geht, denken wir auch an die Umwelt. Der bewusste Umgang mit der Natur hängt für uns unmittelbar mit verantwortungsvollem und nachhaltigem Objektschutz zusammen.

**Nur wenn wir uns um den Erhalt unserer Umwelt kümmern, können auch Gebäude ihre Bedeutung behalten.**



Lehm-spritzmasse von **DENK**  **MAL** ist ökologisch. Sie enthält keine Kunststoffe und schützt die Substanz. Für die Herstellung verwenden wir ortsnahe verfügbare Baustoffe und

schonen damit Ressourcen. So kann die Konservierung der Vergangenheit Zukunft gestalten.

## Lehm-spritzmasse von **DENK** **MAL**

### innovativ:

- ✓ konkurrenzlos auf dem Markt
- ✓ nach traditionellen Rezepten angemischt
- ✓ spritzfertig im praktischen Schlauchbeutel
- ✓ leichte Anwendung und Verarbeitung
- ✓ kostengünstig im Vergleich zum Handausfugen

### denkmalgerecht:

- ✓ schützt die Bausubstanz
- ✓ reversibel
- ✓ verschiedene Ausführungen für alle Anwendungen: Fein, Grob, Stroh und Kork

### ökologisch:

- ✓ frei von Kunststoffen
- ✓ schont Ressourcen



Ideal für Fensteranschlüsse

## Bisherige Vorgehensweise:



Acryl



Silikon



PU-Schaum

Die Folgeschäden der Verwendung moderner Baustoffe sind bekannt und deutlich erkennbar. Lösungen werden von der Industrie nicht angeboten.

## Ausführungsbeispiele:




Bestand



Bisher



Heute

Nach der Freilegung werden meist umlaufende Fugen an den Gefachen vorgefunden. Diese wurden bisher in aufwändiger Handarbeit geschlossen. **DENK**  **MAL** rationalisiert diesen Arbeitsgang.

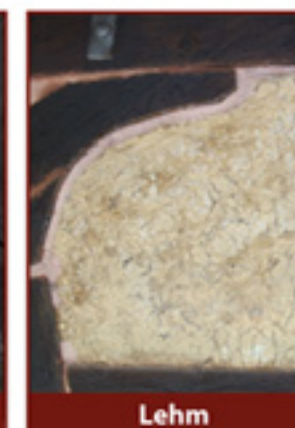
## Anwendungsgebiete:



Holz



Stein



Lehm

Fein, Grob, Stroh und Kork: Dank seiner verschiedenen Ausführungen stellt **DENK**  **MAL** Lehm-spritzmasse für alle Anwendungen das passende Material dar.


# Zukunft hat Herkunft

# Ihr Spezialist für Kalk und Lehm



Referenzobjekt: Barbarahof Simmern / WW.

## Unsere Philosophie

Das Geringe bedarf oft mehr des Schutzes als das Bedeutende. Diesem Prinzip folgt DENK  MAL. Nach diesem Grundsatz entwickeln wir unsere Produkte.

Bei Interesse und weiteren Fragen stehen wir Ihnen gerne zur Verfügung. Weitere Informationen und interessante Einblicke erhalten Sie auch auf unserer Internetseite

<http://www.lehmspritzmoertel.de>

Wir freuen uns über Ihr Interesse!

## DENK MAL Alexander Fenzke



Zinhainer Weg 60 · 56470 Bad Marienberg

Tel.: 0 26 61 / 98 18 34

Fax: 0 26 61 / 98 18 92

Mobil: 01 70 / 3 13 36 37

E-Mail: [af@denk-mal-fachwerk.de](mailto:af@denk-mal-fachwerk.de)

Web: [www.denk-mal-fachwerk.de](http://www.denk-mal-fachwerk.de)